

PIANO PER LA DIDATTICA DIGITALE INTEGRATA



COSA È LA DDI?

DDI sta per “didattica digitale integrata” ed è tutto il lavoro che studenti e professori faranno online al posto di quello che a scuola non si può fare.

PERCHÉ E QUANDO SERVE?

- a: lockdown (tutti a casa, docenti e studenti)
- b: intera classe a casa (classe in isolamento o per recuperi pomeridiani)
- c: classe a scuola ma con alcuni studenti temporaneamente a casa
- d: classe a scuola ma con alcuni studenti fragili a casa

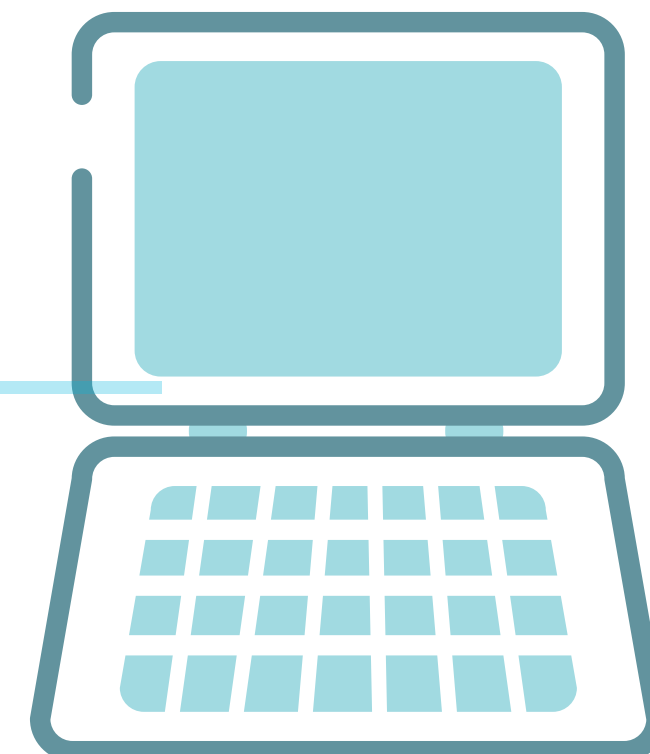


COME FUNZIONA L'ORARIO?

- a: l'orario rimane quello solito, con 40 minuti di lezione e 10/20 di pausa (in base ai giorni).
- b: come sopra.
- c: la classe a scuola e lo studente a casa seguono lo stesso orario, ma lo studente a casa può fare attività specifiche assegnate online dal docente.
- d: l'orario verrà studiato in base alle necessità dello studente fragile o malato

COSA DEVO AVERE?

Account della scuola
nome.cognome@itcgfermi.it e password
strumenti individuali: computer o tablet o smartphone
con webcam, microfono, auricolari e
connessione internet.



SE NON LI HO?

Se non li hai, puoi chiederli alla scuola in prestito (“comodato d’uso”), in base alle disponibilità e ai criteri stabiliti dal regolamento.

Per segnalare questa esigenza rivolgiti al coordinatore di classe.

Se hai difficoltà temporanee a connetterti, avverti subito il docente, senza aspettare di essere considerato assente.



COSA SI FA IN DDI?

Si seguono le lezioni online secondo l’orario solito, ma con pause maggiori.

Si consegnano i compiti su Classroom o nei modi indicati dal docente (mail, registro elettronico),

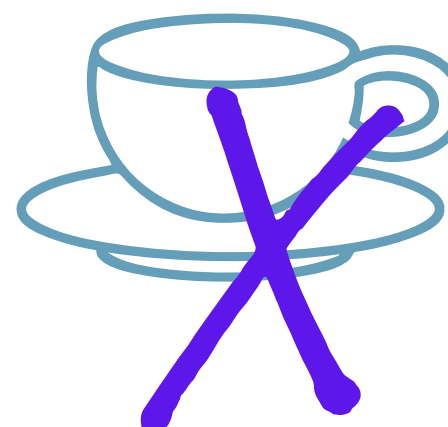
Si interviene nelle lezioni online così come viene richiesto.

PIANO PER LA DIDATTICA DIGITALE INTEGRATA

COME MI DEVO COMPORTARE?

Stare nella classe online non è poi molto diverso dallo stare in classe a scuola. Basta stare attenti ad alcuni accorgimenti:

- Rispetta gli orari indicati e le scadenze stabilite.
- Presentati in ordine e vestito in maniera adeguata (non da spiaggia o da letto!).
- Intervieni per dire la tua! Fallo però in maniera ordinata. Puoi segnalare che vuoi parlare attraverso la chat, ad esempio.
- Tieni il microfono spento finché non devi parlare: questo fa risparmiare a tutti un sacco di rumori e interferenze.
- Fatti vedere! Per i prof è difficile parlare a una classe fatta di foto del profilo.
- Tieni il video spento solo se ci sono problemi di connessione.
- Mettiti in un punto della casa tranquillo e presentabile. Fai in modo di avere a disposizione un posto per scrivere (non stare sul letto, ma a un tavolo!).
- Non ti spostare durante la lezione online ed evita di mangiare; ricorda che hai più pause.
- Controlla spesso l'orario delle lezioni e i compiti da fare.



COME SARÒ VALUTATO?



Le attività svolte online possono tutte essere valutate con un voto, così come si è sempre fatto anche in classe. Per esempio, potresti essere valutato con:

- test su piattaforma (ad es. Google moduli);
- verifiche orali durante la lezione online;
- colloqui e presentazioni online alla presenza di tutta la classe o di un gruppo;
- registrazioni audio e video su argomenti concordati;
- prove scritte, consegnate tramite Classroom;
- quiz a tempo;
- produzione di materiale multimediale.

ABBIAMO BISOGNO DI TE

L'ITCG Fermi si sta impegnando molto a trovare soluzioni per garantire una didattica il più possibile in presenza, e in sicurezza, per tutti.

Anche per il dirigente, i docenti, il personale amministrativo e i collaboratori scolastici, è la prima volta che si affronta una tale emergenza.

Sono molto importanti il tuo parere e i tuoi suggerimenti costruttivi.

Scrivi a ddi@itcgfermi.it

